

ContiTech

Kit de correa de distribución CT1134K1/WP1/WP2 para Audi, Seat, Skoda y VW. Diversos modelos 2,0 TDI “Common Rail”, 1.^a generación

Problema:

El rodillo tensor V56340 suministrado difiere visualmente del rodillo instalado en el vehículo y no es posible tensarlo correctamente.



Fig. 1
Modelo de rodillo suministrado hasta ahora

Causa del problema:

En la versión de fábrica, el rodillo es tal y como se muestra en la Fig. 1. No obstante, en el mercado de recambios se suministra un rodillo tensor ligeramente modificado, véase la Fig. 2.



Fig. 2
“Nuevo” modelo de rodillo

Solución:

A fin de ajustar la tensión correctamente al emplear rodillos del nuevo modelo es necesario presionar primero el rodillo con la nueva tuerca en el espárrago, de modo que la “palanca de bloqueo”, que se encuentra en la parte posterior de la placa base, pueda deslizarse más allá de la pieza de fundición (tope de carga máxima): véase la Fig. 3.

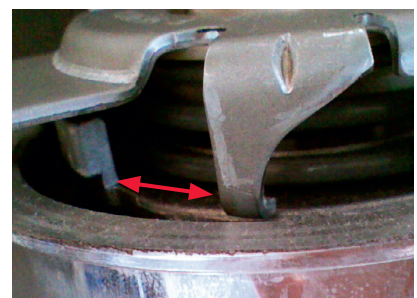


Fig. 3
“Palanca de bloqueo” + tope de carga máxima